



SERIE G

Componenti in acciaio stampato di notevole spessore verniciati colore nero per carichi elevati con ingombri ridotti.

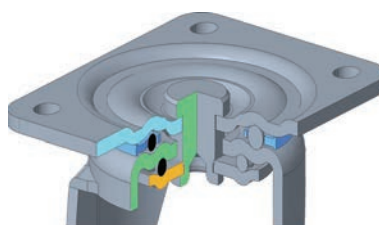
Rotazione piastra su singola corona di sfere in acciaio stampato e calibrato. (schema A)

Rotazione piastra su doppia corona di sfere in acciaio stampato e calibrato. (schema B)

Rotazione piastra su doppia corona di sfere in acciaio stampato e calibrato. (schema C)

Perno rivettato ad alta resistenza per assemblaggi supporto.

Predisposizione per frenatura della sola ruota.



High thickness, pressed steel, black painted components for high loads and with reduced dimensions.

Single ball race with pressed and calibrated steel balls (scheme A)

Double ball races with pressed and calibrated steel balls (scheme B)

Double ball races with pressed and calibrated steel balls (scheme C)

High-resistance rivetted pin for housing's assembling.

girevole piastra / swivel castor



							Note	COD	
50-63x40	95x65	74,5x44,5	7,5	24/27	8x40	40/47	A	SGG0063AA0	150
76x50	110x85	86,5x60	8,5	22	10x50	62	B	SGG0076CB0	200
80x50	110x85	86,5x60	8,5	22	10x50	67	B	SGG0080CB0	350
80x50	110x85	86,5x60	8,5	22	12x50	67	C	SGG0080CDO	550
100x50	110x85	86,5x60	8,5	22	10x50	75	B	SGG0100CB0	350
125x50	110x85	86,5x60	8,5	22	10x50	90	B	SGG0125CB0	350

girevole foro per vite / bolt hole swivel castor



							Note	COD	
76x50	12	84		22	10x50	62	B	SQG0076CB0	200
80x50	12	84		22	10x50	67	B	SQG0080CB0	350
100x50	12	84		22	10x50	75	B	SQG0100CB0	350
125x50	12	84		22	10x50	90	B	SQG0125CB0	350

girevole codolo filettato / swivel threaded stem castor



							Note	COD	
50-63x40	M18x20			24/27	8x40	40/47	A	SVG0063AA00J	150

fisso piastra / fixed castor



							Note	COD	
50-63x40	92x65	74,5x44,5	7,5		8x40	40/47	A	SFG0063AA0	150
76x50	105x64	86,5x49,5	8,5		10x50	62	B	SFG0076CB0	200
80x50	105x64	86,5x49,5	8,5		10x50	67	B	SFG0080CB0	350
80x50	105x64	86,5x49,5	8,5		12x50	67	C	SFG0080CC0	550
100x50	105x64	86,5x49,5	8,5		10x50	75	B	SFG0100CB0	350

girevole piastra freno ruota / swivel castor wheel brake



								Note	COD	
50-63x40	95x65	74,5x44,5	7,5	24/27	8x40	40/47		A	SGGF063AA9	150
76x50	110x85	86,5x60	8,5	22	10x50	62		B	SGGF076CB9	200
80x50	110x85	86,5x60	8,5	22	10x50	67		B	SGGF080CB9	350
100x50	110x85	86,5x60	8,5	22	10x50	75		B	SGGF100CB9	350
125x50	110x85	86,5x60	8,5	22	10x50	90		B	SGGF125CB9	350



girevole foro per vite freno ruota / *bolt hole swivel castor with wheel brake*



							Note	COD	
76x50	12	84	22	10x50	62		B	SQGF076CB9	200
80x50	12	84	22	10x50	67		B	SQGF080CB9	350
100x50	12	84	22	10x50	75		B	SQGF100CB9	350
125x50	12	84	22	10x50	90		B	SQGF125CB9	350

girevole codolo filettato freno ruota / *swivel threaded stem castor with wheel brake*



							Note	COD	
50-63x40	M18x20			24/27	8x40	40/47	A	SVGF063AA90J	150