

SERIE AC



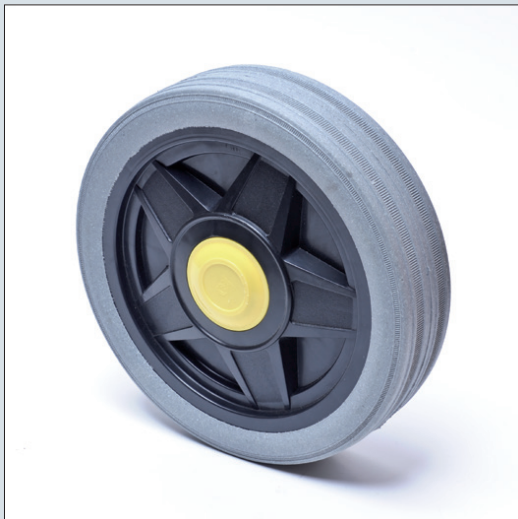
CARATTERISTICHE

Vengono realizzate con un centro in polipropilene 1^a scelta e ricopertura in polvere di gomma sintetica riciclata nera o grigia antitraccia.
Per quantità siamo in grado di personalizzare la colorazione del centro.
Presentano una buona resistenza agli agenti atmosferici.
La temperatura di utilizzo va da -10°C a +40°C in condizioni di normale impiego.

FEATURES

The wheels are made with a 1st choice polypropylene center and powder coating of synthetic recycled black or gray non-marking rubber.
For larger quantities we are able to customize the color of the center.
The wheels present good resistance to weathering.
The operating temperature is from -10 ° C to +40 ° C under conditions of normal use.

ART. (CODE)							
200 AC 20 (12200A00)	200	50	44	20	14	110	500
250 AC 20 (12250A00)	250	70	58	20	17	140	250
250 AC 25 (12250A01)	250	70	58	25	17	140	250
250 ACL 20 (12250A04)	250	50	58	20	10	130	250
300 AC 20 (12300A00)	300	70	58	20	17	140	200
300 AC 25 (12300A01)	300	70	58	25	17	140	200



minimalna količina naročila le 20 kom