



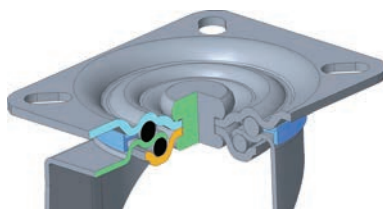
Componenti in acciaio stampato zincati galvanicamente.  
Rotazione piastra su doppia corona di sfere in acciaio temperato.

Piste rotazione sfere calibrate e lubrificate.

Anello di protezione sfere antipolvere.

Perno ribadito per assemblaggio supporto.

Frenature integrali a pedale regolabile.



*Pressed steel, zinc-plated components.*

*Double ball races with hardened steel balls.*

*Calibrated and lubricated ball race tracks.*

*Dust protection ring.*

*Riveted or bolted central pin for assembling.*

*Adjustable brake foot lever.*

girevole piastra / swivel castor



							<b>COD</b> -15° +130°		<b>COD</b> -15° +130°	
<b>80x30</b>	105x85	80x60	9x16	38	108		<b>1NVA0800GRO</b>	120	<b>1NVK0800GRO</b>	120
<b>100x30</b>	105x85	80x60	9x16	38	128				<b>1NVK1000GRO</b>	120
<b>100x35</b>	105x85	80x60	9x16	38	128		<b>1NVA1000GRO</b>	120		
<b>125x30</b>	105x85	80x60	9x16	45	155				<b>1NVK1250GRO</b>	180
<b>125x40</b>	105x85	80x60	9x16	45	155		<b>1NVA1250GRO</b>	180		
<b>150x35</b>	105x85	80x60	9x16	45	183				<b>1NVK1500GRO</b>	180
<b>150x40</b>	105x85	80x60	9x16	45	183		<b>1NVA1500GRO</b>	180		
<b>200x50</b>	135x110	105x80	11x16	55	239		<b>1NVA2000GRO</b>	300	<b>1NVK2000GRO</b>	300

girevole piastra freno pedale anteriore regolabile / swivel castor with adjustable front brake foot lever



							<b>COD</b> -15° +130°		<b>COD</b> -15° +130°	
<b>80x30</b>	105x85	80x60	9x16	38	108	120	<b>1NVA0800GRI</b>	120	<b>1NVK0800GRI</b>	120
<b>100x30</b>	105x85	80x60	9x16	38	128	120			<b>1NVK1000GRI</b>	120
<b>100x35</b>	105x85	80x60	9x16	38	128	120	<b>1NVA1000GRI</b>	120		
<b>125x30</b>	105x85	80x60	9x16	45	155	120			<b>1NVK1250GRI</b>	180
<b>125x40</b>	105x85	80x60	9x16	45	155	120	<b>1NVA1250GRI</b>	180		
<b>150x35</b>	105x85	80x60	9x16	45	183	120			<b>1NVK1500GRI</b>	180
<b>150x40</b>	105x85	80x60	9x16	45	183	120	<b>1NVA1500GRI</b>	180		
<b>200x50</b>	135x110	105x80	11x16	55	239	140	<b>1NVA2000GRI</b>	300	<b>1NVK2000GRI</b>	300

girevole foro per vite / bolt hole swivel castor



						<b>COD</b> -15° +130°		<b>COD</b> -15° +130°		
<b>80x30</b>	12	77		38	104		<b>1NVA0800QRO</b>	120	<b>1NVK0800QRO</b>	120
<b>100x30</b>	12	77		38	124				<b>1NVK1000QRO</b>	120
<b>100x35</b>	12	77		38	124		<b>1NVA1000QRO</b>	120		
<b>125x30</b>	12	77		45	151				<b>1NVK1250QRO</b>	180
<b>125x40</b>	12	77		45	151		<b>1NVA1250QRO</b>	180		
<b>150x35</b>	12	77		45	179				<b>1NVK1500QRO</b>	180
<b>150x40</b>	12	77		45	179		<b>1NVA1500QRO</b>	180		
<b>200x50</b>	16	103		55	233		<b>1NVA2000QRO</b>	300	<b>1NVK2000QRO</b>	300

fisso piastra / fixed castor



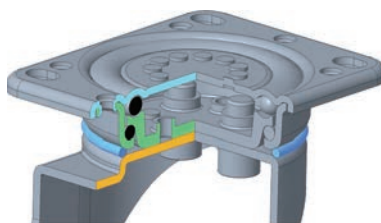
						<b>COD</b> -15° +130°		<b>COD</b> -15° +130°		
<b>80x30</b>	105x85	80x60	9x16		108		<b>1NVA0800FIO</b>	120	<b>1NVK0800FIO</b>	120
<b>100x30</b>	105x85	80x60	9x16		128				<b>1NVK1000FIO</b>	120
<b>100x35</b>	105x85	80x60	9x16		128		<b>1NVA1000FIO</b>	120		
<b>125x30</b>	105x85	80x60	9x16		155				<b>1NVK1250FIO</b>	120
<b>125x40</b>	105x85	80x60	9x16		155		<b>1NVA1250FIO</b>	120		
<b>150x35</b>	105x85	80x60	9x16		183				<b>1NVK1500FIO</b>	120
<b>150x40</b>	105x85	80x60	9x16		183		<b>1NVA1500FIO</b>	120		
<b>200x50</b>	135x110	105x80	11x16		239		<b>1NVA2000FIO</b>	300	<b>1NVK2000FIO</b>	300



Tel: 04/257 68 20

Gsm: 040/99 00 11

Componenti in acciaio stampato di grosso spessore zincati galvanicamente.  
 Rotazione piastra su doppia corona di sfere in acciaio.  
 Piste rotazione sfere coniate, calibrate e lubrificate con ingrassatore.  
 Anello di protezione sfere antipolvere.  
 Doppi bulloni per assemblaggio forcella.  
 Frenature integrale a pedale.



*High thickness, pressed steel, zinc-plated components.*

*Double ball races with hard steel balls.*

*Calibrated and lubricated ball race tracks.*

*Grease nipple.*

*Dust protection ring.*

*Two bolts for fork's assembling.*

*Stainless steel aisi 301 foot lever total brake with springs.*

girevole piastra / swivel castor



							<b>COD</b> -15° +130°		<b>COD</b> -15° +130°	
<b>80x30</b>	105x85	80x60	9x16	40	120		<b>1NVA0800GTO</b>	200	<b>1NVK0800GTO</b>	200
<b>100x30</b>	105x85	80x60	9x16	40	142				<b>1NVK1000GTO</b>	250
<b>100x35</b>	105x85	80x60	9x16	40	142		<b>1NVA1000GTO</b>	250		
<b>125x30</b>	105x85	80x60	9x16	45	165				<b>1NVK1250GTO</b>	350
<b>125x40</b>	105x85	80x60	9x16	45	165		<b>1NVA1250GTO</b>	350		
<b>150x35</b>	105x85	80x60	9x16	45	190				<b>1NVK1500GTO</b>	350
<b>150x40</b>	105x85	80x60	9x16	45	190		<b>1NVA1500GTO</b>	350		
<b>200x50</b>	135x110	105x80	11x16	55	252		<b>1NVA2000GTO</b>	750	<b>1NVK2000GTO</b>	750

girevole piastra freno pedale anteriore / swivel castor for directional lock



								<b>COD</b> -15° +130°		<b>COD</b> -15° +130°	
<b>80x30</b>	105x85	80x60	9x16	40	120	120		<b>1NVA0800GTD</b>	200	<b>1NVK0800GTD</b>	200
<b>100x30</b>	105x85	80x60	9x16	40	142	120				<b>1NVK1000GTD</b>	250
<b>100x35</b>	105x85	80x60	9x16	40	142	120		<b>1NVA1000GTD</b>	250		
<b>125x30</b>	105x85	80x60	9x16	45	165	120				<b>1NVK1250GTD</b>	350
<b>125x40</b>	105x85	80x60	9x16	45	165	120		<b>1NVA1250GTD</b>	350		
<b>150x35</b>	105x85	80x60	9x16	45	190	120				<b>1NVK1500GTD</b>	350
<b>150x40</b>	105x85	80x60	9x16	45	190	120		<b>1NVA1500GTD</b>	350		
<b>200x50</b>	135x110	105x80	11x16	55	252	146		<b>1NVA2000GTD</b>	750	<b>1NVK2000GTD</b>	750

fisso piastra / fixed castor



						<b>COD</b> -15° +130°		<b>COD</b> -15° +130°		
<b>80x30</b>	105x85	80x60	9x16		120		<b>1NVA0800FTO</b>	200	<b>1NVK0800FTO</b>	200
<b>100x30</b>	105x85	80x60	9x16		142				<b>1NVK1000FTO</b>	250
<b>100x35</b>	105x85	80x60	9x16		142		<b>1NVA1000FTO</b>	250		
<b>125x30</b>	105x85	80x60	9x16		165				<b>1NVK1250FTO</b>	350
<b>125x40</b>	105x85	80x60	9x16		165		<b>1NVA1250FTO</b>	350		
<b>150x35</b>	105x85	80x60	9x16		190				<b>1NVK1500FTO</b>	350
<b>150x40</b>	105x85	80x60	9x16		190		<b>1NVA1500FTO</b>	350		
<b>200x50</b>	135x110	105x80	11x16		252		<b>1NVA2000FTO</b>	750	<b>1NVK2000FTO</b>	750

RUOTE STRUTTURA MONOLITICA IN POLIAMMIDE PA6-GF30  
PA6-GF30 POLYAMIDE WHEELS

## Caratteristiche Ruota

Struttura portante in poliammide 6 ad alta densità rinforzato con 30% fibra vetro.  
Movimento mozzo:  
alesaggio passante.  
doppi cuscinetti a sfera  
doppi cuscinetti a sfera a tenuta stagna in acciaio Inox.  
Temperatura d'impiego da -15°C a +130°C.  
Buona resistenza agli aggressivi chimici.  
Buona resistenza all'abrasione.  
Velocità massima di lavoro 4 km/h.  
Mezzo di trazione consigliato: manuale.

## Wheel Features

High density polyamide 6 wheel reinforced with 30% fiberglass.  
Type of bearing:  
plain bearing.  
double ball bearings  
double stainless steel waterproof ball bearings.  
Temperature range: from -15°C to +130°C.  
Good resistance to chemicals.  
Good resistance to abrasion.  
Max. working speed 4 KPH.  
Operation: manual



## Pavimentazioni Idonee / Floring Type



COD -15° +130°				COD -15° +130°				COD -15° +130°			
80x30	ONVA080012	12x40	200	ONVC080012	12x41	200	ONVK080012	12x41	29	200	
100x30				ONVC100012	12x41	250	ONVK100012	12x41	29	250	
100x35	ONVA100012	12x40	250								
125x30				ONVC125015	15x47	350	ONVK125015	15x47	30	350	
125x40	ONVA125015	15x46	350								
150x35				ONVC150015	15x47	450	ONVK150015	15x47	30	450	
150x40	ONVA150015	15x46	450								
200x50	ONVA200020	20x60	1000	ONVC200020	20x61	1000	ONVK200020	20x61	40	1000	

## Varianti / Options

Parafili in lega leggera  
Light Metal thread guardsParafili in poliammide  
Polyamide thread guards